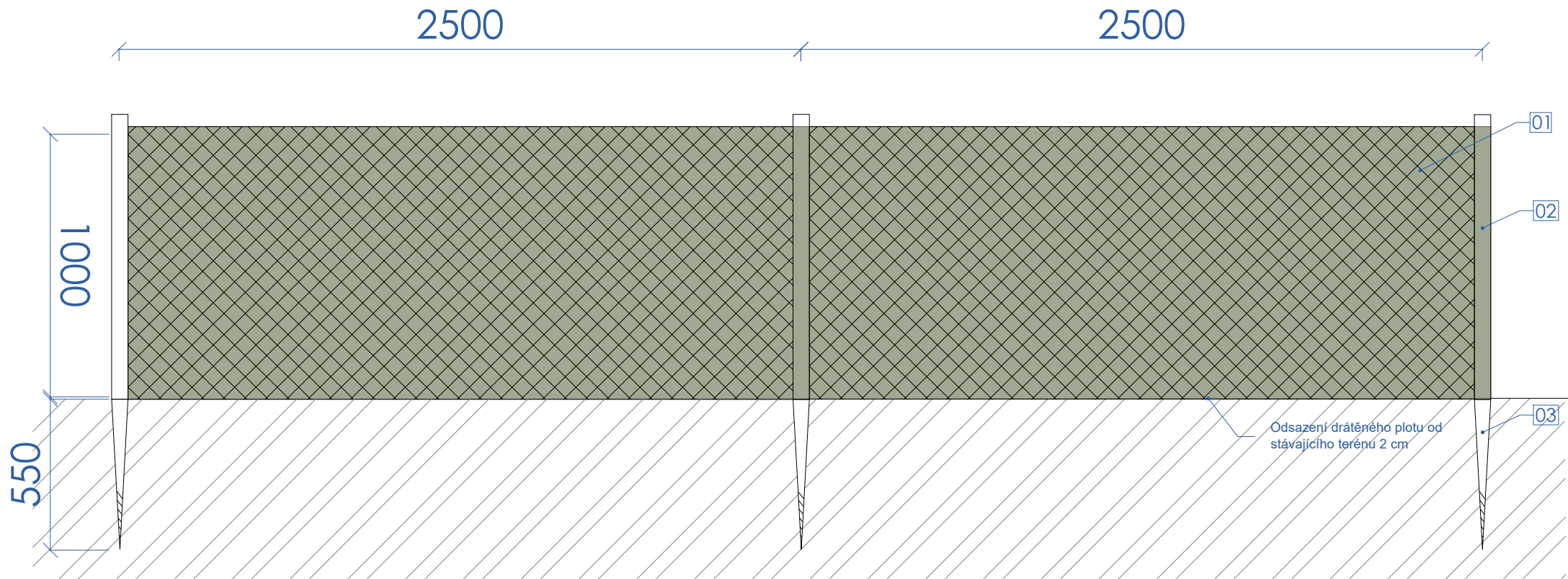
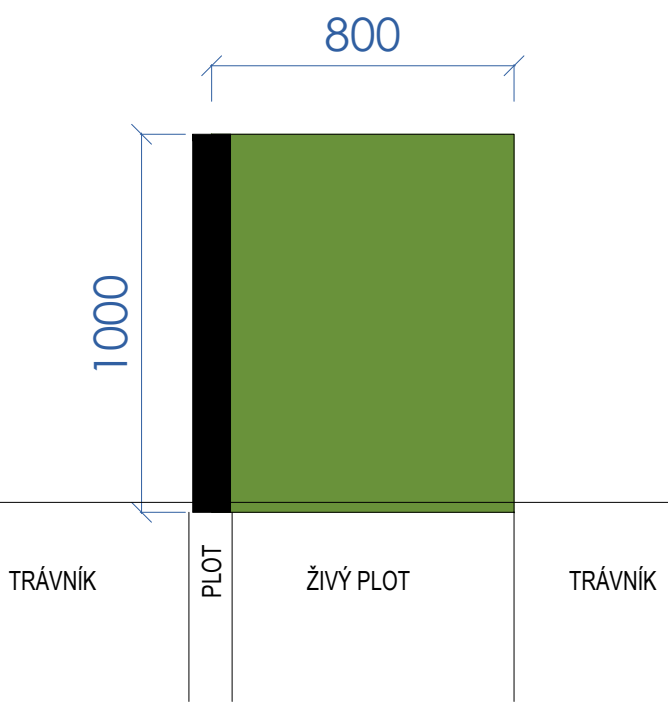


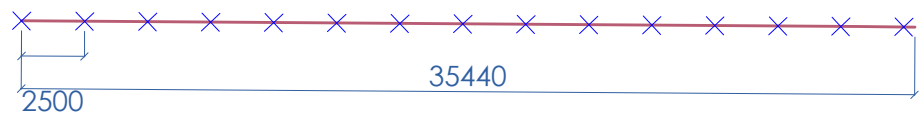
POHLED ČELNÍ



POHLED BOČNÍ



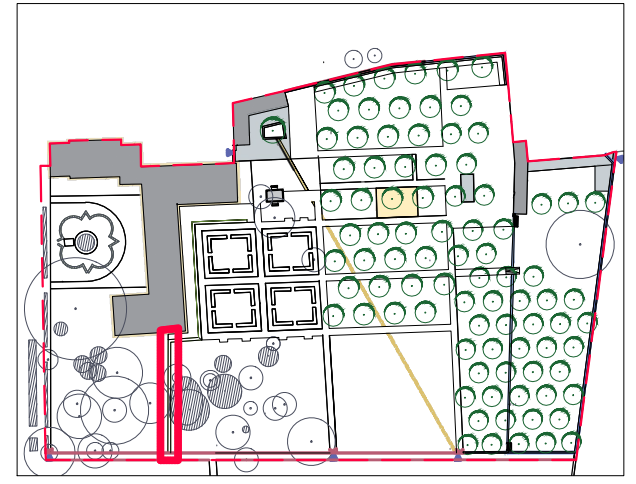
Půdorys




- LEGENDA:
- 01 - Pletivo ocelové poplastované, 50 x 50 , Ø 2,5 mm, 1000 mm, celk. délka 35,5m upevněné napínacím drátem do napínacích úchytů na sloupku
  - 02 - Sloupek ocelový plotový poplastovaný Ø48 mm; 1400 mm; 15 ks; osázení do zemního vrutu
  - 03 - Zemní vrut 70x600 mm; 15 ks

Dále materiál:

- Vzpěra 2x 170 cm / pr. 38 mm poplastovaná
- Zemní vrut 2x 70 x 800 mm velký
- Napínací ráčna 4x
- Vyvazovací drát 1,5 PVC zelený
- Napínací drát 3,5 PVC zelený





ATELIÉR  
KREJČÍŘIKOVI

AKCE:	OBNOVA ZÁMECKÉ ZAHRADY V KLADRUBECH NAD LABEM		
VÝKRES:	Charakteristické detaily - Plot drátěný		
OBJEDNATEL:	Národní hřebčín Kladruby nad Labem		
ZODP. PROJEKTANT:	doc. Ing. Přemysl Krejčířik, Ph.D.	NÁVRH:	Ing. Kamila Krejčířiková, Ph.D.
ZPRACOVÁNÍ:	Ing. Monika Ondráčková		
DATUM:	07/2020	STUPEŇ:	DPS
MĚŘÍTKO:	1:20	ČÍSLO VÝKRESU:	D.4.6

